

DIAGNÓSTICO DE PARIDAD EN INSTANCIAS DE PARTICIPACIÓN LOCAL DEL DISTRITO RESULTADOS GENERALES

Jueves, 30 de Noviembre de 2023



ALCALDÍA MAYOR
DE BOGOTÁ D.C.

SECRETARÍA DE
LA MUJER

Algunas precisiones



Son cifras presentadas por las y los referentes de cada instancia



NO se tomaron todas las instancias existentes



Los datos fueron promediados

HALLAZGOS DEL DIAGNÓSTICO



1. INSTANCIAS QUE EN MAS LOCALIDADES SON PARITARIAS



Consejos Locales de Juventud

13 localidades



Consejos Locales de Ventas Informales

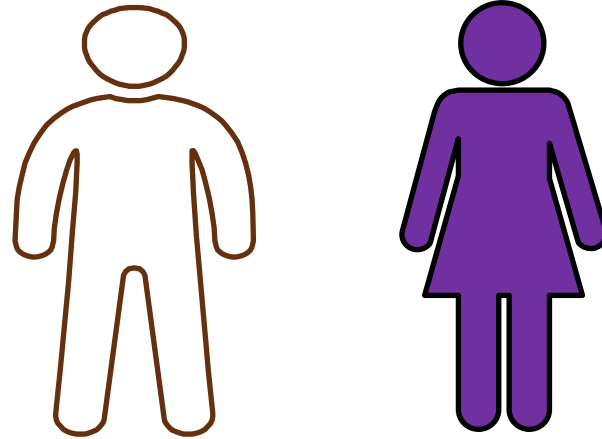
11 localidades



Consejos de Planeación Local

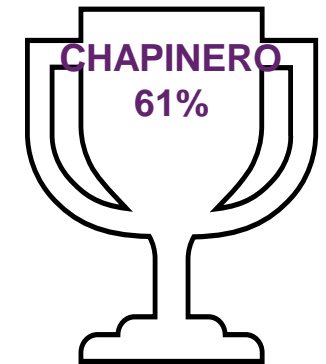
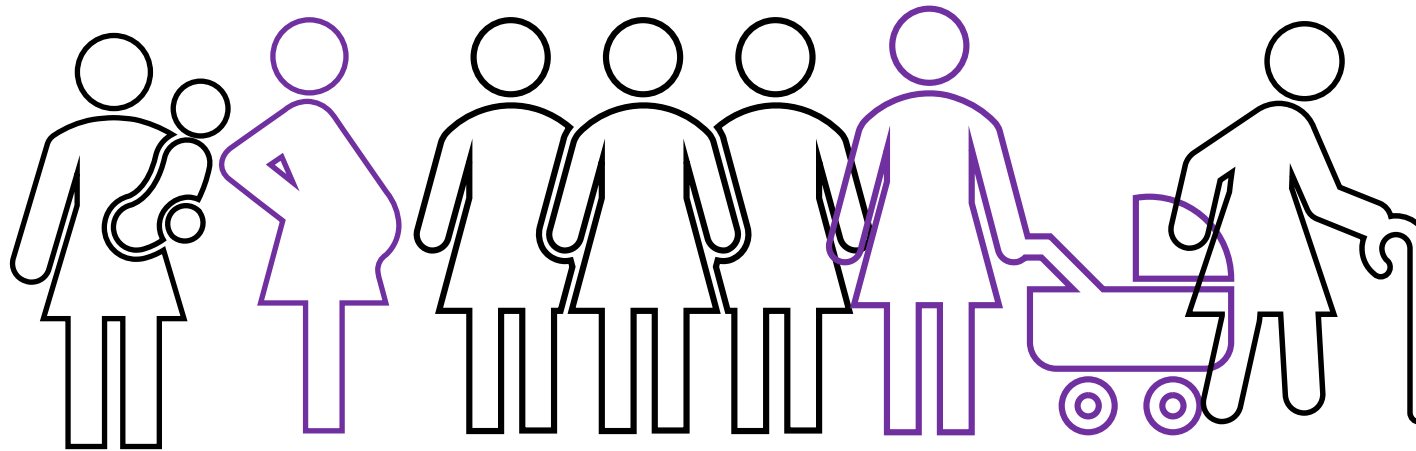
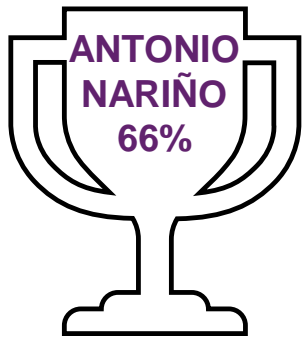
13 localidades

2. LOCALIDADES PARITARIAS



% INSTANCIAS CONFORMADAS EN PARIDAD

3. ALTOS NIVELES DE PARTICIPACIÓN DE LAS MUJERES



En las 20 localidades, la mayoría de las instancias de participación están compuestas mayoritariamente por las MUJERES

4. INSTANCIAS CON AGENDAS RELACIONADAS CON EL CUIDADO

Comité Operativo
Local de Familia.

Comité Operativo de Infancia y
Adolescencia.

Comités de Seguridad
Alimentaria y Nutricional.

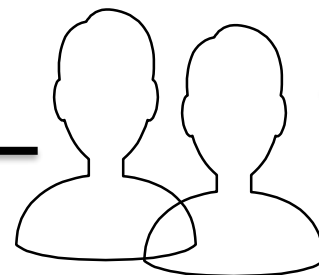


Se evidenció reiteradamente que los roles tradicionales de género juegan un papel importante en los escenarios de participación ciudadana; en instancias que se dedican a agendas relacionadas con el cuidado.

5. INSTANCIAS CON MAYOR CANTIDAD DE HOMBRES

Consejo Local
de Deportes,
Recreación, Actividad
Física, Parques y
Equipamientos recreo
-deportivos -DRAFE-
(12 localidades)

Comités
Locales de
Libertad
Religiosa
(9
localidades)







Mayoría
Hombres

Consejos
Locales de la
Bicicleta
(8
localidades)

ASOJUNTAS
(7 localidades)

6. ANÁLISIS

-  No hay datos disponibles frente a la participación política de las mujeres.
-  Persiste la discriminación y violencia simbólica hacia las mujeres, lo que obstaculiza sus liderazgos y permanencia.
-  Persisten barreras con mujeres rurales, con discapacidad visual y transgénero.
-  La redistribución del cuidado debe incluir a instancias: que haya paridad con hombres en las del cuidado y mujeres en temas como deporte, recreación, movilidad.

Gracias



ALCALDÍA MAYOR
DE BOGOTÁ D.C.

SECRETARÍA DE
LA MUJER

